

Hałas Przemysłowy Zewnętrzny

Program HPZ ' 2001 Windows : Wersja: listopad'2006
Licencja Zakładu Akustyki ITB: NA-0188 EKOID

Opis projektu: Kopaniec
Prace wiertnicze
pora dzienna

S p e c y f i k a c j a e l e m e n t ó w :

Lp.	Nr el.	Symbol	Opis:
Źródła wszechkierunkowe			
1	1	MP	MOTOPOMPA
2	2	WW	WIERTNICA
Pasy zieleni			
3	1	L	LAS
4	2	L	LAS
Punkty obserwacji			
5	1	P1	PUNKT OBSERWACJI
6	2	P2	PUNKT OBSERWACJI
7	3	P3	PUNKT OBSERWACJI
8	4	P4	PUNKT OBSERWACJI
9	5	P5	PUNKT OBSERWACJI
10	6	P6	PUNKT OBSERWACJI
11	7	P7	PUNKT OBSERWACJI
12	8	P8	PUNKT OBSERWACJI
13	9	P9	PUNKT OBSERWACJI
14	10	P10	PUNKT OBSERWACJI

Hałas Przemysłowy Zewnętrzny

Program HPZ ' 2001 Windows : Wersja: listopad'2006
Licencja Zakładu Akustyki ITB: NA-0188 EKOID

Opis projektu: Kopaniec

Prace wiertnicze

pora dzienna

Temperatura powietrza= 10°C

Wilgotność względna RH = 70%

Ź R Ó D Ł A W S Z E C H K I E R U N K O W E, liczba = 2

Lp	Symbol	x[m]	y[m]	z[m]	L _{WA} [dB]	K ₀
1	MP	1217,9	940,1	1,5	100,0	3
2	WW	1217,9	940,1	2,5	90,0	3

P A S Y Z I E L E N I, liczba = 2

Lp	Symbol	x[m] A y[m]	x[m] B y[m]	x[m] C y[m]	x[m] D y[m]	h[m]	h ₀ [m]
1	L	1334,8;989,3	1178,9;858,8	1236,5;801,2	1421,2;982,5	6,0	0,0
2	L	1058,7;975,7	1028,2;908,0	1178,9;765,7	1234,8;801,2	6,0	0,0

P U N K T Y O B S E R W A C J I, liczba = 10

Lp	Symbol	x[m]	y[m]	z[m]	L _{tla} [dB]
1	P1	1690,5	836,8	4,0	0,0
2	P2	1251,8	623,4	4,0	0,0
3	P3	1109,5	526,8	4,0	0,0
4	P4	1004,5	364,2	4,0	0,0
5	P5	940,1	181,3	4,0	0,0
6	P6	1461,8	689,4	4,0	0,0
7	P7	1705,7	736,9	4,0	0,0
8	P8	1229,8	520,0	4,0	0,0
9	P9	1089,2	398,1	4,0	0,0
10	P10	1033,3	177,9	4,0	0,0

S I A T K A P U N K T Ó W O B S E R W A C J I

X _{min} [m]	X _{max} [m]	Y _{min} [m]	Y _{max} [m]	dx[m]	dy[m]	z[m]	L _{tla} [dB]
700,0	1800,0	100,0	1500,0	20,0	20,0	4,0	0,00

Hałas Przemysłowy Zewnętrzny

Program HPZ ' 2001 Windows: Wersja: listopad'2006
Licencja Zakładu Akustyki ITB: NA-0188 EKOID

Opis projektu: Kopaniec

Prace wiertnicze

pora dzienna

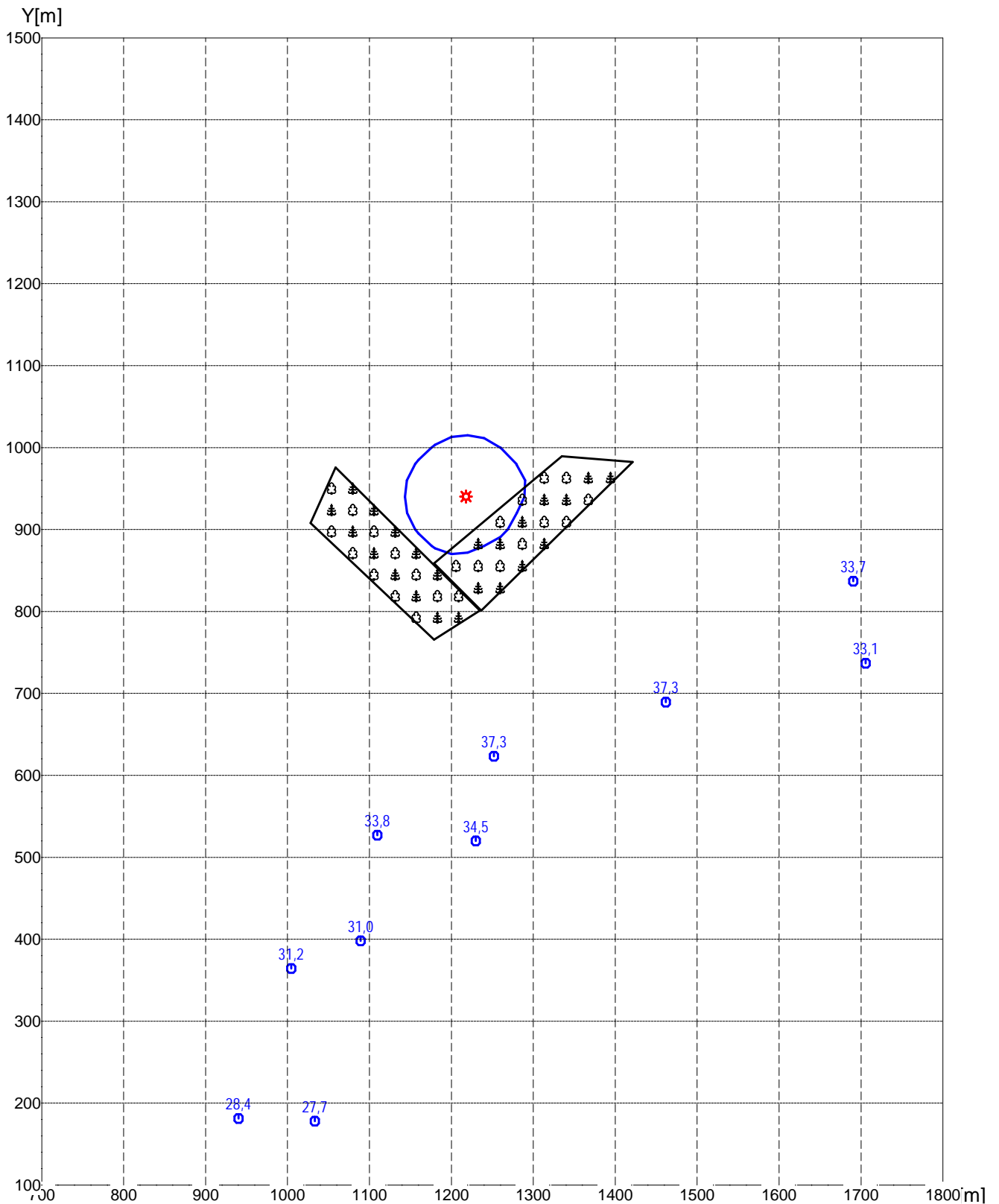
Temperatura powietrza = 10°C

Wilgotność względna RH = 70%

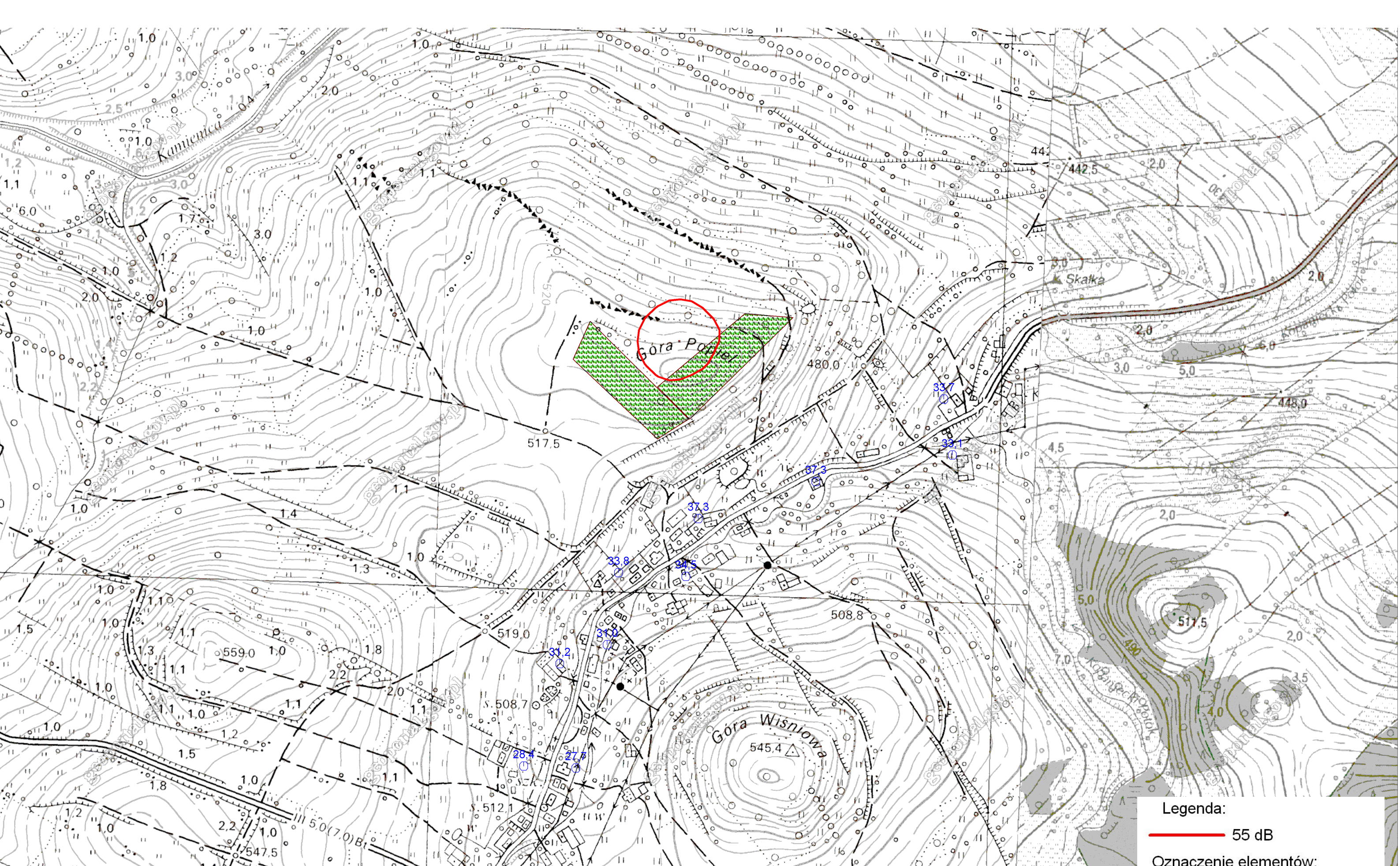
Równoważny poziom dźwięku A w zadanych punktach obserwacji

Lp.	Symbol	x [m]	y [m]	z [m]	L _A [dB]
1	P1	1690,5	836,8	4,0	33,7
2	P2	1251,8	623,4	4,0	37,3
3	P3	1109,5	526,8	4,0	33,8
4	P4	1004,5	364,2	4,0	31,2
5	P5	940,1	181,3	4,0	28,4
6	P6	1461,8	689,4	4,0	37,3
7	P7	1705,7	736,9	4,0	33,1
8	P8	1229,8	520,0	4,0	34,5
9	P9	1089,2	398,1	4,0	31,0
10	P10	1033,3	177,9	4,0	27,7

Legenda, dB: 55



Kopaniec: Kopaniec
Prace wiertnicze
pora dzienna
Poziomy dla wysokości h = 4,0 m



Legenda:

— 55 dB

Oznaczenie elementów:

- ☼ - źródło wszechkierkowe
- ⊙ - punkt obserwacji
- (z zieloną kropką) - zielen

Hałas Przemysłowy Zewnętrzny

Program HPZ ' 2001 Windows : Wersja: listopad'2006
Licencja Zakładu Akustyki ITB: NA-0188 EKOID

Opis projektu: Kopaniec

Prace wiertnicze

pora nocna

Temperatura powietrza= 10°C

Wilgotność względna RH = 70%

Ź R Ó D Ł A W S Z E C H K I E R U N K O W E, liczba = 2

Lp	Symbol	x[m]	y[m]	z[m]	L _{WA} [dB]	K ₀
1	MP	1217,9	940,1	1,5	100,0	3
2	WW	1217,9	940,1	2,5	90,0	3

P A S Y Z I E L E N I, liczba = 2

Lp	Symbol	x[m] A y[m]	x[m] B y[m]	x[m] C y[m]	x[m] D y[m]	h[m]	h ₀ [m]
1	L	1334,8;989,3	1178,9;858,8	1236,5;801,2	1421,2;982,5	6,0	0,0
2	L	1058,7;975,7	1028,2;908,0	1178,9;765,7	1234,8;801,2	6,0	0,0

P U N K T Y O B S E R W A C J I, liczba = 10

Lp	Symbol	x[m]	y[m]	z[m]	L _{tla} [dB]
1	P1	1690,5	836,8	4,0	0,0
2	P2	1251,8	623,4	4,0	0,0
3	P3	1109,5	526,8	4,0	0,0
4	P4	1004,5	364,2	4,0	0,0
5	P5	940,1	181,3	4,0	0,0
6	P6	1461,8	689,4	4,0	0,0
7	P7	1705,7	736,9	4,0	0,0
8	P8	1229,8	520,0	4,0	0,0
9	P9	1089,2	398,1	4,0	0,0
10	P10	1033,3	177,9	4,0	0,0

S I A T K A P U N K T Ó W O B S E R W A C J I

X _{min} [m]	X _{max} [m]	Y _{min} [m]	Y _{max} [m]	dx[m]	dy[m]	z[m]	L _{tla} [dB]
700,0	1800,0	100,0	1500,0	20,0	20,0	4,0	0,00

Hałas Przemysłowy Zewnętrzny

Program HPZ ' 2001 Windows: Wersja: listopad'2006
Licencja Zakładu Akustyki ITB: NA-0188 EKOID

Opis projektu: Kopaniec

Prace wiertnicze

pora nocna

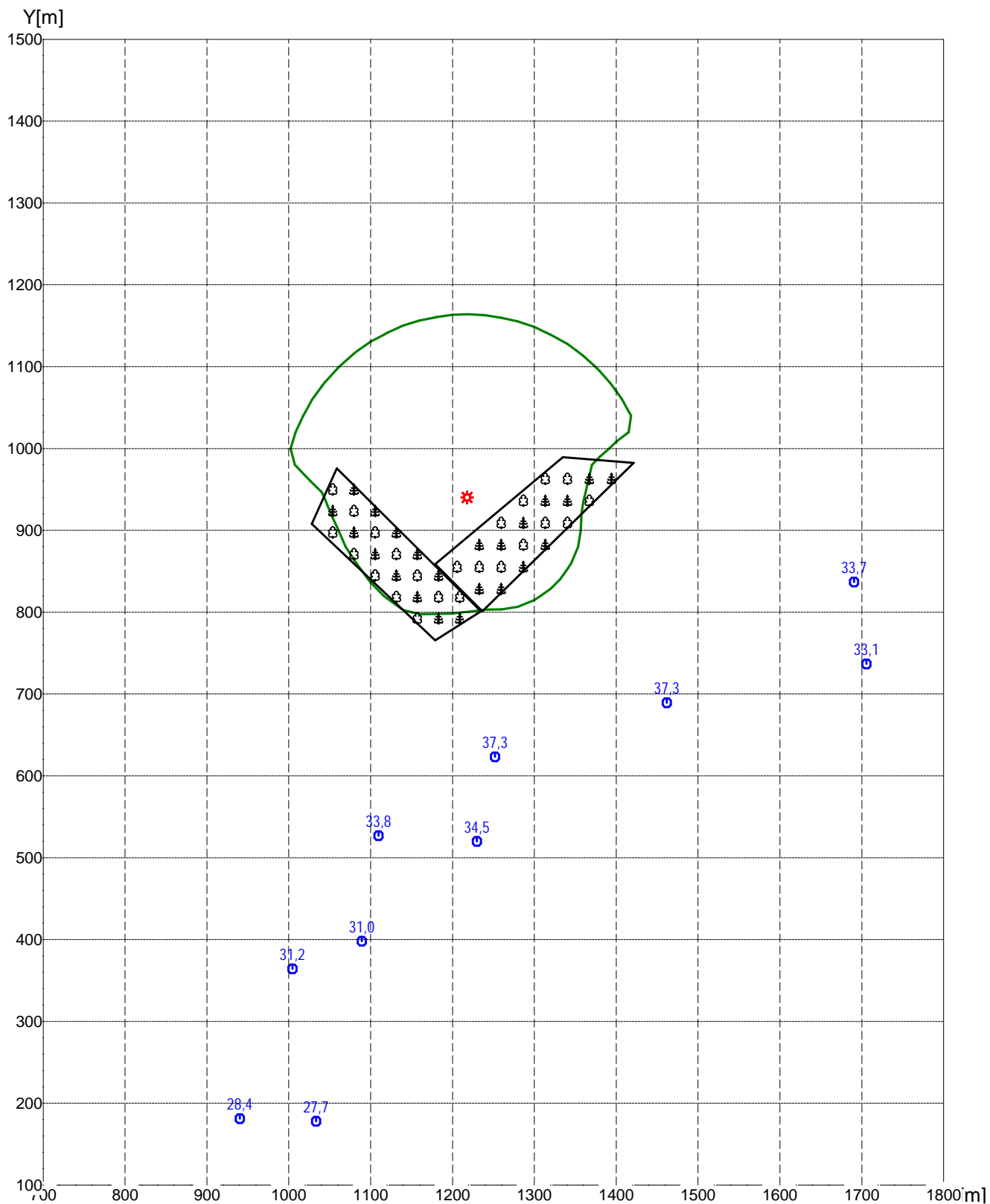
Temperatura powietrza = 10°C

Wilgotność względna RH = 70%

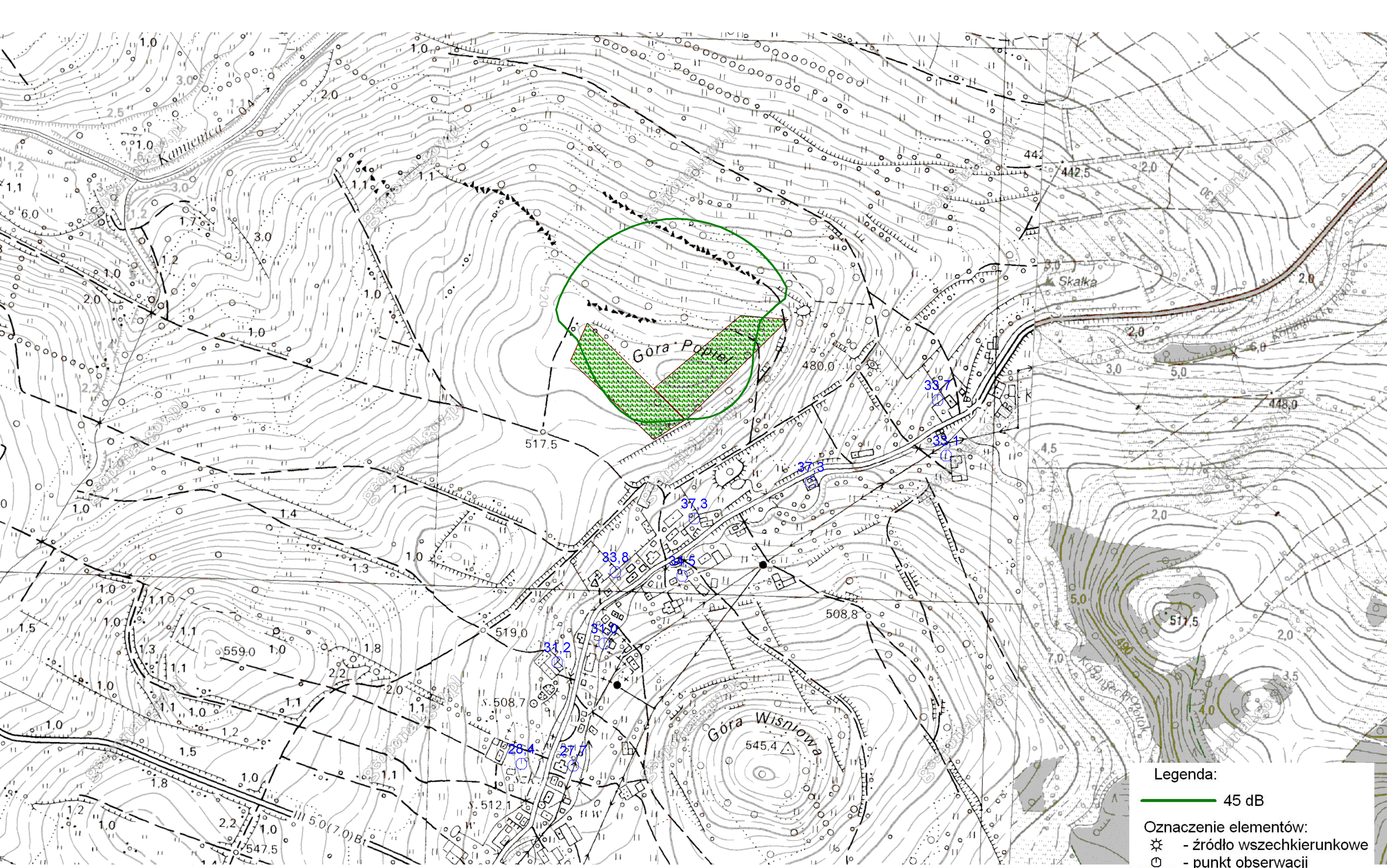
Równoważny poziom dźwięku A w zadanych punktach obserwacji

Lp.	Symbol	x [m]	y [m]	z [m]	L _A [dB]
1	P1	1690,5	836,8	4,0	33,7
2	P2	1251,8	623,4	4,0	37,3
3	P3	1109,5	526,8	4,0	33,8
4	P4	1004,5	364,2	4,0	31,2
5	P5	940,1	181,3	4,0	28,4
6	P6	1461,8	689,4	4,0	37,3
7	P7	1705,7	736,9	4,0	33,1
8	P8	1229,8	520,0	4,0	34,5
9	P9	1089,2	398,1	4,0	31,0
10	P10	1033,3	177,9	4,0	27,7

Legenda, dB: 45



Kopaniec: Kopaniec
 Prace wiertnicze
 pora nocna
 Poziomy dla wysokości h = 4,0 m



Legenda:

— 45 dB

☼ - źródło wszechkierunkowe

○ - punkt obserwacji

■ - zielen