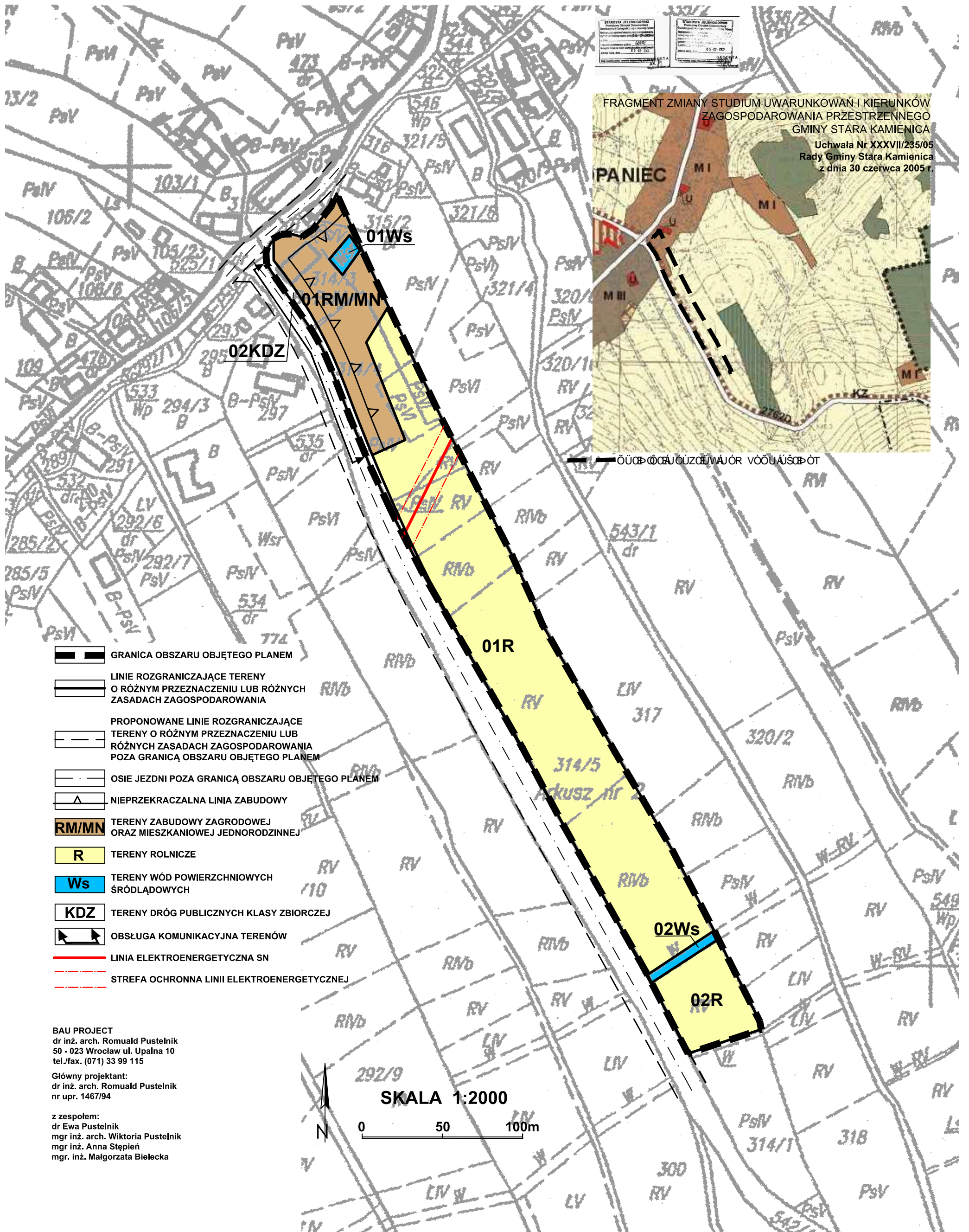


Działki nr: 314/3, 314/4, 314/5



STANOWISKO ELEKTROENERGETYCZNE Przebieg linii elektroenergetycznej Przebieg linii elektroenergetycznej Przebieg linii elektroenergetycznej	STANOWISKO ELEKTROENERGETYCZNE Przebieg linii elektroenergetycznej Przebieg linii elektroenergetycznej Przebieg linii elektroenergetycznej
---	---



FRAGMENT ZMIANY STUDIUM UWARUNKOWAŃ I KIERUNKÓW
ZAGOSPODAROWANIA PRZESTRZENNEGO
GMINY STARA KAMIENICA
Uchwała Nr XXXVII/235/05
Rady Gminy Stara Kamienica
z dnia 30 czerwca 2005 r.

- GRANICA OBSZARU OBJĘTEGO PLANEM
- LINIE ROZGRANICZAJĄCE TERENY O RÓŻNYM PRZEZNACZENIU LUB RÓŻNYCH ZASADACH ZAGOSPODAROWANIA
- PROPONOWANE LINIE ROZGRANICZAJĄCE TERENY O RÓŻNYM PRZEZNACZENIU LUB RÓŻNYCH ZASADACH ZAGOSPODAROWANIA POZA GRANICĄ OBSZARU OBJĘTEGO PLANEM
- OSIE JEZDNI POZA GRANICĄ OBSZARU OBJĘTEGO PLANEM
- NIEPRZEKRACZALNA LINIA ZABUDOWY
- TERENY ZABUDOWY ZAGRODOWEJ ORAZ MIESZKANIOWEJ JEDNORODZINNEJ
- TERENY ROLNICZE
- TERENY WÓD POWIERZCHNIOWYCH ŚRÓDLĄDOWYCH
- TERENY DRÓG PUBLICZNYCH KLASY ZBIORCZEJ
- OBSŁUGA KOMUNIKACYJNA TERENÓW
- LINIA ELEKTROENERGETYCZNA SN
- STREFA OCHRONNA LINII ELEKTROENERGETYCZNEJ

BAU PROJECT
dr inż. arch. Romuald Pustelnik
50 - 023 Wrocław ul. Upalna 10
tel./fax. (071) 33 99 115

Główny projektant:
dr inż. arch. Romuald Pustelnik
nr upr. 1467/94

z zespołem:
dr Ewa Pustelnik
mgr inż. arch. Wiktoria Pustelnik
mgr inż. Anna Stepien
mgr. inż. Małgorzata Bielecka

