

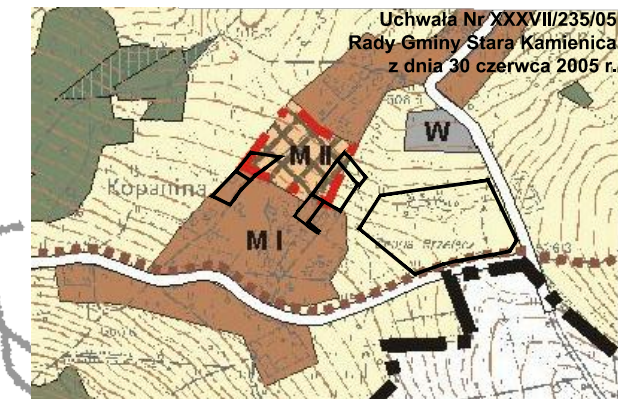
Załącznik nr 4 do uchwały Nr LVII/346/10
Rady Gminy w Starej Kamienicy
z dnia 30 września 2010 r.

ZMIANA MIEJSCOWEGO PLANU ZAGOSPODAROWANIA PRZESTRZENNEGO GMINY STARA KAMIENICA DLA OBRĘBU KROMNÓW

Zał. 4

DZIAŁKI NR: 181, 186/3, 186/4,
186/7, 195/1, 195/2

FRAGMENT ZMIANY STUDIUM UWARUNKWAŃ
I KIERUNKÓW ZAGOSPODAROWANIA
PRZESTRZENNEGO GMINY STARA KAMIENICA



SKALA 1:2000

0 50 100m

- GRANICA OBSZARU OBJĘTEGO PLANEM
- LINIE ROZGRANICZAJĄCE TERENY
- PROPONOWANE LINIE ROZGRANICZAJĄCE TERENY POZA GRANICĄ OBSZARU OBJĘTEGO PLANEM
- OSIE JEZDNI
- NIEPRZEKACZALNA LINIA ZABUDOWY
- RM/MN TERENY ZABUDOWY ZAGRODOWEJ ORAZ MIESZKANIOWEJ JEDNORODZINNEJ
- MN TERENY ZABUDOWY MIESZKANIOWEJ JEDNORODZINNEJ
- R TERENY ROLNICZE
- ZL TERENY LEŚNE
- KDD TERENY DRÓG PUBLICZNYCH KLASY DOJAZDOWEJ
- KDZ TERENY DRÓG PUBLICZNYCH KLASY ZBIORCZEJ
- OBSŁUGA KOMUNIKACYJNA TERENÓW
- LINIA ELEKTROENERGETYCZNA SN WRAZ ZE STREFĄ OCHRONNĄ

BAU PROJECT
dr inż. arch. Romuald Pustelnik
50 - 023 Wrocław ul. Upalna 10
tel./fax. (071) 33 99 115

Główny projektant:
dr inż. arch. Romuald Pustelnik
nr upr. 1467/94

z zespołem:
dr Ewa Pustelnik
mgr inż. arch. Wiktoria Pustelnik
mgr inż. Anna Stępień
mgr. inż. Małgorzata Bielecka

