

# ZMIANA STUDIUM UWARUNKOWAŃ I KIERUNKÓW ZAGOSPODAROWANIA PRZESTRZENNEGO

## GMINA STARA KAMIENICA DLA OBRĘBÓW: CHROMIEC, KOPANIEC PROGNOZA ODDZIAŁYWANIA NA ŚRODOWISKO



SKALA OPRACOWANIA 1:10 000

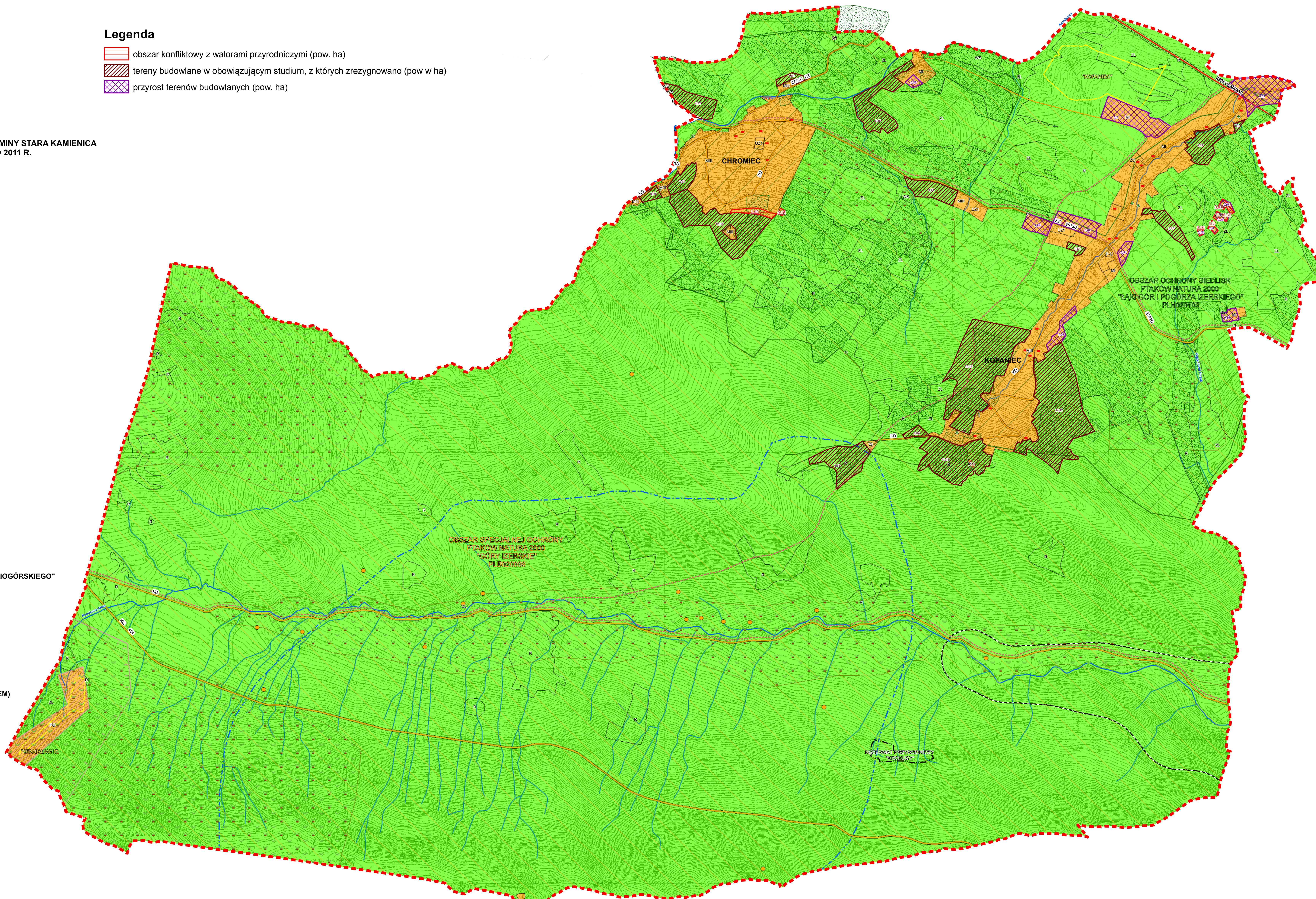


### Legenda

- obszar konfliktowy z walorami przyrodniczymi (pow. ha)
- tereny budowlane w obowiązującym studium, z których zrezygnowano (pow w ha)
- przyrost terenów budowlanych (pow. ha)

LEGENDA DO ZMIANY STUDIUM UWARUNKOWAŃ I KIERUNKÓW ZAGOSPODAROWANIA PRZESTRZENNEGO GMINY STARA KAMIENICA DO KTOREJ GMINA PRZYSTĄPIŁA UCHWAŁĄ NR VI/33/11 RADY GMINY STARA KAMIENICA Z DNIA 24 LUTEGO 2011 R. ZMIENIONEJ UCHWAŁĄ NR XVIII.305.2013 RADY GMINY STARA KAMIENICA Z DNIA 30 GRUDNIA 2013 R.

- GRANICA ZMIANY STUDIUM
- GRANICA GMINY
- GRANICA OBRĘBU
- KOLEJ
- KOMUNIKACJA
- KLASA TECHNICZNA DROGI
- NUMER DROGI POWIATOWEJ
- CIĄGI KONNO ROWEROWE I PIESZE
- TYPY ZABUDOWY MIESZKANIOWEJ
- STREFA ZABUDOWY MIESZKALNO-ZAGRODOWEJ
- STREFA ZABUDOWY ZAGRODOWO-TURYSTYCZNEJ
- TERENY WYDZIELONYCH USŁUG
- TERENY PROJEKTOWANYCH USŁUG Z ZIEMIĄ TOWARZYSZĄCĄ
- TERENY PROJEKTOWANYCH USŁUG Z ZIEMIĄ TOWARZYSZĄCĄ - CENTRUM EDUKACYJNO-DEMONSTRACYJNE
- OBSZARY PRZEKSZTAŁCONE, ZWIĄZANE Z DZIAŁALNOŚCIĄ GÓRNICZĄ
- TERENY AKTYWNOŚCI GOSPODARZEJ, PRZEMYSŁU I SKŁADY
- TERENY URZĄDZEŃ INFRASTRUKTURY TECHNICZNEJ
- WODOCIĄGI (UJĘCIA WODY)
- ZIELEŃ WYSOKA - LASY I SKUPISKA DRZEW
- ZIELEŃ CMENTARNA
- UPRAWY POŁOWE, ŁĄKI, PASTWISKA, NIEUŻYTKI
- ZBIORNIKI WODNE
- CIĘKI WODNE
- INFRASTRUKTURA TECHNICZNA
- ISTNIEJĄCE LINIE ELEKTROENERGETYCZNE 220 kV
- ISTNIEJĄCE LINIE ELEKTROENERGETYCZNE 110kV
- OBSZARY NATURA 2000
- SIEDLIŚKA NATURA 2000
- OBSZARY SPECJALNEJ OCHRONY PTAKÓW NATURA 2000 "GÓRY IZERSKIE" PLB20009
- SPECJALNE OBSZARY OCHRONY SIEDLIISK NATURA 2000 "ŁĄKI GÓR I POGÓRZA IZERSKIEGO" PLH020102
- POCHRONA ŚRODOWISKA PRZYRODNICZEGO
- GRANICA REZERWATU PRZYRODNICZEGO KROKUSY
- POMNIK PRZYRODY
- OBSZARY PROPONOWANE DO OCHRONY WG "INWENTARYZACJI PRZYRODNICZEJ WOJEWÓDZTWA JELEŃGÓRSKIEGO"
- OBSZAR SZCZEGÓLNEGO ZAGROŻENIA POWODZIĄ
- OBSZAR WYMAGAJĄCY OCHRONY PRZED ZALANIEM
- STREFA POŚREDNIEJ OCHRONY UJĘĆ WODY
- GRANICA OBSZRU GÓRNICZEGO
- GRANICA TERENU GÓRNICZEGO
- GRANICE UDOKUMENTOWANYCH ZŁÓŻ KOPALIN
- OCHRONA WARTOŚCI KULTUROWYCH
- OBIEKTY OBJĘTE OCHRONĄ KONSERWATORSKĄ
- STANOWISKA ARCHEOLOGICZNE
- WG STUDIUM UCHWAŁONEGO 18 LUTEGO 2000 R. (PROJ. ARCH. ANNA PODWORSKA-MICHALAK Z ZESPÓŁEM)



Oznaczenie graficzne i tekstowe	Wpływ ustaleń Studium na środowisko przyrodnicze	Ocena potencjalnego wpływu
<b>A</b> Zi. R. WS	Tereny zbiorników wodnych, tereny zielonej wysokości (łąki i skłupiska drzew), tereny upraw niefekcyjnych, łąki, pastwiska i nieużytki będące miejscami występowania gatunków zagrożonych wyginięciem i pomników przyrody. Wpływ na środowisko przyrodnicze i krajobraz ma przede wszystkim wykształcenie terenu, jego ukształtowanie i stan. Wpływ na środowisko przyrodnicze i krajobraz ma przede wszystkim wykształcenie terenu, jego ukształtowanie i stan. Wpływ na środowisko przyrodnicze i krajobraz ma przede wszystkim wykształcenie terenu, jego ukształtowanie i stan.	Oddziaływanie ustaleń Studium na środowisko i krajobraz można ocenić w następujący sposób: pod względem charakteru – jako korzystne, pod względem intensywności przekształceń – jako umiarkowane, pod względem bezpieczeństwa oddziaływania – jako bezpieczne, pod względem skali trwania oddziaływania – jako długoterminowe, pod względem częstotliwości oddziaływania – jako stałe, pod względem zasięgu przestrzennego – jako lokalne, pod względem trwałości oddziaływania – jako odwracalne.
<b>B</b> MH, MH1, U, UZ1, UZ2, ZC, PG, KD, KZ, W, P, U	Tereny zabudowy mieszkalno-zagrodowej, tereny zabudowy zagrodowo-turystycznej, tereny wyzależonych usług, tereny projektowanych usług z ziemią towarzyszącą, tereny zielonej wysokości (łąki i skłupiska drzew), tereny upraw niefekcyjnych, łąki, pastwiska i nieużytki będące miejscami występowania gatunków zagrożonych wyginięciem i pomników przyrody. Wpływ na środowisko przyrodnicze i krajobraz ma przede wszystkim wykształcenie terenu, jego ukształtowanie i stan. Wpływ na środowisko przyrodnicze i krajobraz ma przede wszystkim wykształcenie terenu, jego ukształtowanie i stan.	Oddziaływanie ustaleń Studium na środowisko i krajobraz można ocenić w następujący sposób: pod względem charakteru – jako korzystne, pod względem intensywności przekształceń – jako umiarkowane, pod względem bezpieczeństwa oddziaływania – jako bezpieczne, pod względem skali trwania oddziaływania – jako długoterminowe, pod względem częstotliwości oddziaływania – jako stałe i okresowe, pod względem zasięgu przestrzennego – jako miejscowe, pod względem trwałości przekształceń – jako nieodwracalne.