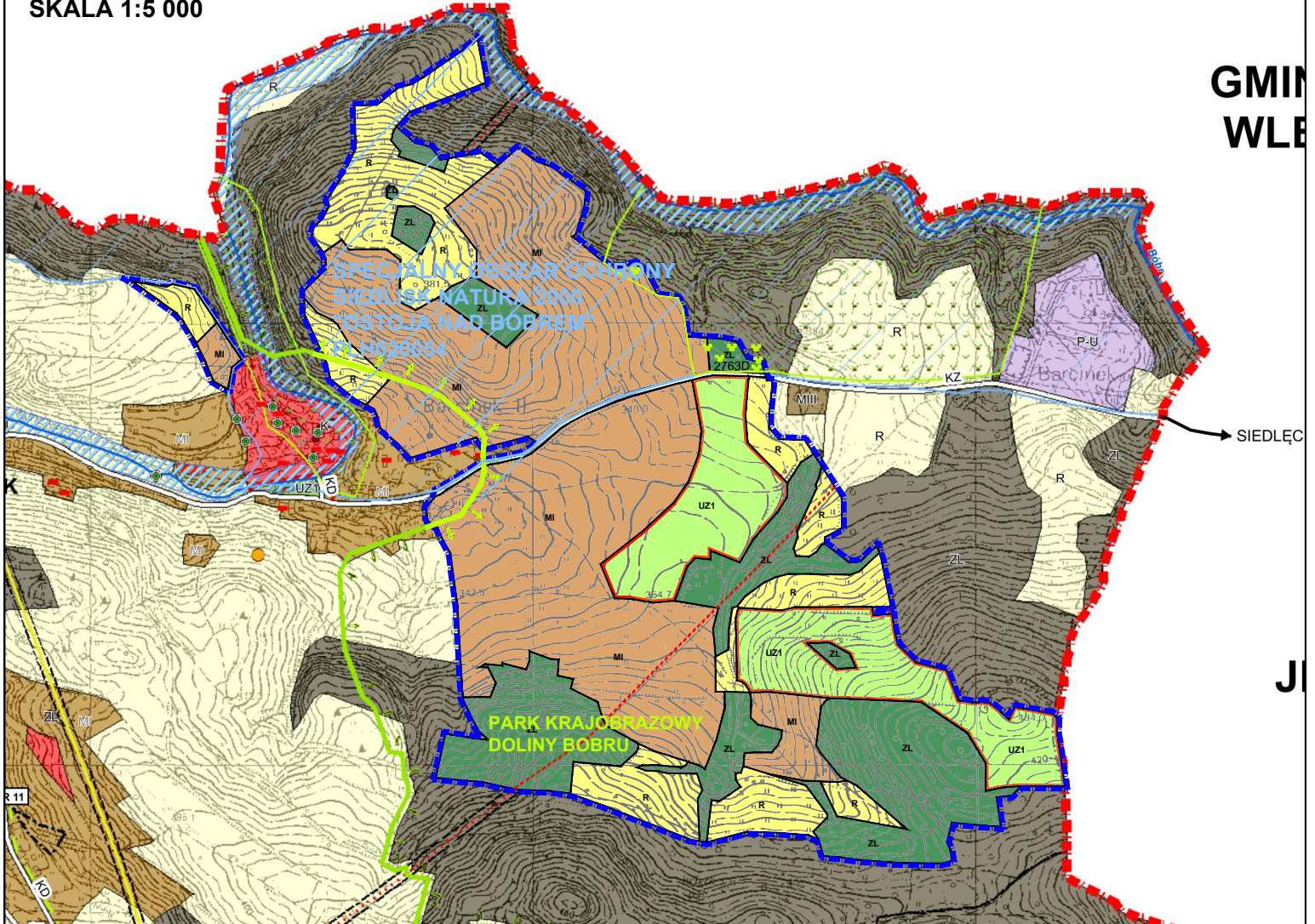




**ZMIANA STUDIUM UWARUNKOWAŃ I KIERUNKÓW ZAGOSPODAROWANIA PRZESTRZENNEGO
GMINY STARA KAMIENICA
DLA OBRĘBU BARCINEK W CZĘŚCI OBEJMUJĄCEJ PÓLNOCNO-WSCHODNI FRAGMENT OBRĘBU
*KIERUNKI ZAGOSPODAROWANIA PRZESTRZENNEGO***

SKALA 1:5 000



**GMINA
WŁE**

SIEDLEĆ

J

- GRANICA GMINY
- GRANICA OBRĘBU
- GRANICE OBSZARÓW OBJĘTYCH ZMIANAMI STUDIUM PRZYJĘTYMI UCHWAŁAMI:
 - NR XVII/187/2000 Z DN. 18.02.2000 R.
 - NR XXIII/155/2012 Z DN. 29.03.2012 R.
- KOLEJ
- KOMUNIKACJA
- KLASA TECHNICZNA DROGI
- NUMER DROGI POWIATOWEJ
- CIĄGI KONNO ROWEROWE I PIESZE
- TYPY ZABUDOWY MIESZKANOWEJ
- STREFA ZABUDOWY MIESZKALNO-ZAGRODOWEJ
- STREFA ZABUDOWY MIESZKALNOJEJ O NISKIEJ INTENSYWNOSCI
- STREFA ZABUDOWY ZAGRODOWO-TURYSTYCZNEJ
- STREFA ZABUDOWY MIESZKALNOJEJ JEDNORODZINNEJ I REZYDENCJONALNEJ
- TERENY WYDZIELONYCH USŁUG
- TERENY PROJEKTOWANYCH USŁUG Z ZIELENIA, TOWARZYSZĄCA
- USŁUGI SPORTU O CHARAKTERZE TERENOWYM (POLA GOLFOWE)
- REALIZACJA MOŻLIWA PO UKOŃCZENIU EKSPLOATACJI ZŁOŻA KWARCJU I RUKULTYWACJI TERENU
- TERENY AKTYWNOŚCI GOSPODARZEJ, PRZEMYSŁU I SKŁADY
- OBZAR LOKALIZACJI ELEKTROWNI FOTOWOLTAICZNEJ WRAZ Z JEJ STREFA OCHRONNĄ
- AKTYWNOŚCI
- TERENY URZĄDZEŃ INFRASTRUKTURY TECHNICZNEJ
- ELEKTROENERGETYKA
- WODOCIĄGI (UJĘCIA WODY)
- KANALIZACJA (OCZYSZCZALNIE ŚCIEKÓW)
- GAZ (STACJE REDUKCYJNO-POMIAROWE)
- GOSPODARKA ODPADAMI (SKŁADOWISKO ODPADÓW KOMUNALNYCH)
- ZIELEŃ WYSOKA - LASY I SKUPISKA DRZEW
- PROJEKTOWANE DOLESIENIA
- ZIELEŃ CMENTARNA
- UPRAWY POŁOWE, ŁĄKI, PASTWISKA, NIEUŻYTKI
- ZBIORNIKI WODNE
- CEKI WODNE

- INFRASTRUKTURA TECHNICZNA
- ISTNIEJĄCY GAZOCIĄGI PRZESYŁOWY PODWYŻSZONEGO ŚREDNIEGO CIŚNIENIA DN 250, PN 1,6MPa WRAZ ZE STREFA OCHRONNĄ
- PROJEKTOWANY GAZOCIĄG
- ISTNIEJĄCE LINIE ELEKTROENERGETYCZNE 220 kV
- ISTNIEJĄCE LINIE ELEKTROENERGETYCZNE 110kV
- PROJEKTOWANA LINIA ELEKTROENERGETYCZNA
- MASZT TELEKOMUNIKACYJNY
- HYDROFORNIA STREFOWA
- POMPOWNIJA ŚCIEKÓW
- OBZARY N ATURA 2000
- OBZARY SPECJALNEJ OCHRONY PTAKÓW NATURA 2000 "GÓRY IZERSKIE" PLB20009
- SPECJALNE OBSZARY OCHRONY SIEDLISK NATURA 2000 "ŁĄKI GÓR I POGÓRZA IZERSKIEGO" PLH020102
- SPECJALNY OBSZAR OCHRONY SIEDLISK NATURA 2000 „OSTOJA NAD BOBREM” PLH020054
- OCHRONA ŚRODOWISKA PRZYRODNICZEGO
- GRANICA PARKU KRAJOBRAZOWEGO "DOLINY BOBRU"
- GRANICA OTULINY PARKU KRAJOBRAZOWEGO DOLINY BOBRU
- POMNIK PRZYRODY
- OBZARY PROPONOWANE DO OCHRONY WG "INWENTARYZACJI PRZYRODNICZEJ WOJEWÓDZTWA JELENIOGÓRSKIEGO"
- OBZAR SZCZEGÓLNEGO ZAGROZENIA POWODZIĄ
- OBZAR WYMAGAJĄCY OCHRONY PRZED ZALANIEM
- TERENY OBJĘTE POWODZIĄ W 1997 ROKU
- GRANICA OBSZRU GÓRNICZEGO
- GRANICA TERENU GÓRNICZEGO
- GRANICE UDOKUMENTOWANYCH ZŁÓŻ KOPALIN

- OCHRONA WARTOŚCI KULTUROWYCH
- OBIEKTY OBJĘTE OCHRONĄ KONSERWATORSKĄ
- STANOWISKA ARCHEOLOGICZNE
- WGLĄDY WIDOKOWE WYMAGAJĄCE OCHRONY
- STREFA "C" OCHRONY UZDROWISKOWEJ
- POSTULOWANE GRANICE STREF "B" OCHRONY KONSERWATORSKIEJ WG STUDIUM UCHWAŁONEGO 18 LUTEGO 2000 R. (PROJ. ARCH. ANNA PODWORSKA-MICHAŁAK Z ZESPÓŁEM)

GRANICE OBSZARU OBJĘTEGO ZMIANĄ "STUDIUM UWARUNKOWAŃ I KIERUNKÓW ZAGOSPODAROWANIA PRZESTRZENNEGO GMINY STARA KAMIENICA" PRZYJĘTYMI UCHWAŁAMI NR

SABDO DESIGN Sabina Gontarczyk ul. Cypriana 12, 00-913 Międzyzdrza www.sabdo.pl sabdo@sabdo.pl kom: 609-941-648	
ZMIANA STUDIUM UWARUNKOWAŃ I KIERUNKÓW ZAGOSPODAROWANIA PRZESTRZENNEGO GMINY STARA KAMIENICA DLA OBRĘBU BARCINEK W CZĘŚCI DOTYCZĄCEJ PÓLNOCNO-WSCHODNIEGO FRAGMENTU OBRĘBU	
KIERUNKI ZAGOSPODAROWANIA PRZESTRZENNEGO	
ZESPÓŁ: mgr inż. Sabina Gontarczyk - główny projektant mgr inż. Paulina Godziejewska-Zabłocka - projektant	DATA: marzec 2017r.